

新宿NPO活動交流事業

NPOとプロボノの交流会

『文化・芸術』

NPO×プロボノ

社会における文化・芸術の重要性を
考えるとともに、NPO団体とプロボノが
連携して、どのような社会課題を
解決できるのかについて考えよう！



NPO 二枚目の名刺



NPO
みんなのことは
心で感じる音楽を、こどもたちへ。



芸術家と子どもたち
CHILDREN MEET ARTISTS

©金子愛帆

日時 2024年 **2月3日** (土)
13:30~16:30

対象 プロボノの活動に興味のある方
プロボノを必要としている方
文化・芸術面での活動をしているNPO団体など

会場 新宿区立新宿NPO協働推進センター
501会議室

定員 会場 20名 + オンライン参加 40名

参加費
無料

登壇団体

NPO法人
二枚目の名刺
白石 和彦氏

NPO法人
みんなのことは
渡邊 悠子氏

NPO法人
芸術家と子どもたち
久保田 菜々子氏

お問い合わせ・お申込み

オンライン参加
お申込み
Peatix
フォーム



会場参加
お申込み
Google
フォーム



※お申込み締め切りは
開始の1時間前(12時30分)まで。

新宿区立
新宿NPO協働推進センター
新宿区高田馬場4-36-12
(指定管理者 新宿NPOネットワーク協議会)

電話 03-5386-1315
FAX 03-5386-1318
E-mail hiroba@s-nponet.net
HP <https://snponet.net>

※毎月第二火曜日、年末年始(12/29~1/3)は
休館日のため電話対応はできません。



主催

新宿NPO協働推進センター
指定管理者 新宿NPOネットワーク協議会

※内容を一部変更する場合があります。
最新の情報は当センターホームページをご覧ください。

◆お申込み方法◆2024年2月3日(土)「NPOとプロボノの交流会 文化・芸術xNPO xプロボノ」FAXでお申込みの方はこちらをご利用ください◆FAX：03-5386-1318

ふりがな			
お名前		お電話番号	
所属		役職	
メールアドレス			
参加動機ほか			

※メールでお申込みの方は、上記の項目を記載の上、hiroba@s-nponet.netへお送りください。
 ※ご記入いただきました個人情報適切に管理し、新宿NPO協働推進センター事業以外の目的で使用致しません。
 また許可なく第三者に提供することはありません。
 ※当講座への参加にあたりサポートが必要な方は、その旨を上表「参加動機ほか」欄にご記入ください。

新宿区立新宿NPO協働推進センターのご案内

NPO、NGO、CSR、プロボノ、地域活動団体等、非営利の社会貢献活動を行うセクターの協働の取り組みを推進し、多様な社会課題の解決を図るための活動拠点です。会議やイベント等、幅広い目的でご利用いただけます。

※多目的グラウンドは、擁壁改修工事のため、令和4年12月から令和6年3月まで、貸出を休止しています。

貸出施設	面積 (㎡)	定員 (人)	利用区分			1日当たり
			9:00~12:00	13:00~17:00	18:00~21:45	
101 会議室	43.63	18	600円	700円	800円	2,100円
102 会議室	34.24	16	500円	500円	600円	1,600円
401 会議室A	30.66	16	500円	500円	600円	1,600円
401 会議室B	30.66	16	500円	500円	600円	1,600円
501 会議室	92.74	72	1,300円	1,600円	1,700円	4,600円

貸出施設	面積 (㎡)	定員 (人)	利用区分			1日当たり
			9:00~12:00	13:00~17:00	18:00~21:00	
1階多目的室	181.50	81	2,400円	3,100円	3,100円	8,600円
2階多目的室	350.79	264	4,500円	6,100円	6,100円	16,700円

貸出施設	面積 (㎡)	利用日	利用区分		1日当たり	*6~8月における 午後区分の利用時間 13:00~18:00
			9:00~12:00	13:00~17:15		
多目的グラウンド	1,423	日・祝のみ	3,000円	3,500円	6,500円	

- 施設は社会貢献活動目的かつ非営利の利用に限りです。
- 左記料金は一般料金です。
(ただし当施設登録団体は半額減免)
- 利用条件等詳細については施設にお問い合わせください。

フリースペース



作業室



1階多目的室、2階多目的室に空調(冷暖房)設備が入り、快適にご利用いただけるようになりました。
 施設利用における最新の情報等につきましては、当センターまでお問い合わせください。

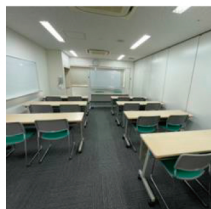
101会議室



102会議室



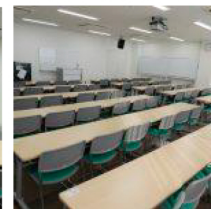
401会議室A



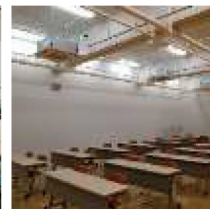
401会議室B



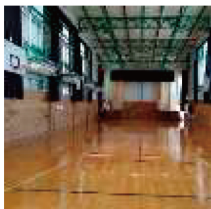
501会議室



1階多目的室



2階多目的室



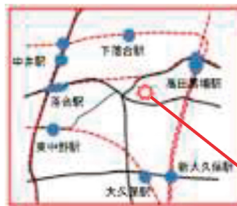
新宿区立新宿NPO協働推進センター

新宿区高田馬場4-36-12

電話 03-5386-1315

FAX 03-5386-1318

E-mail hiroba@s-nponet.net



◆アクセス

〈バスでお越しになる場合〉 (いずれの停留所からも徒歩4分)

- ・各線 新宿駅 西口より関東バスで「小滝橋」下車 (乗車時間10分前後)
西口地下より標柱番号12・14を上った乗場から出るバス (すべて)
- ・各線 高田馬場駅 早稲田口より都バスで「小滝橋(郵便局前)」下車
(乗車時間5分前後) 早稲田口を出て目の前、高架下の乗場

〈最寄り駅から徒歩でお越しになる場合〉

- ・東京メトロ東西線 落合駅、西武新宿線 下落合駅より徒歩12分
- ・JR山手線・東京メトロ東西線・西武新宿線 高田馬場駅、JR中央線 東中野駅・大久保駅、都営大江戸線 東中野駅・中井駅より徒歩15分

